

Aalborg MX

Compact heatexchanger for oil and water heating or cooling



Aalborg MX is a compact shell and tube heat exchanger with U-tubes, ideal for heating or cooling of oil or water. The heat exchanger uses either steam or thermal oil as heating medium, and it uses either freshwater or seawater for cooling. Its heat load capacities range from 10 kW to approx. 5,000 kW, with design conditions (shell/tube) either up to 16/16 bar 160/204°C or 32/19 bar 195/212°C.

The Aalborg MX heat exchanger is approved by all major marine classification societies and is CE/PED approved.

По вопросам продаж и поддержки обращайтесь:

Архангельск (8182)63-90-72
Астана +7(7172)727-132
Астрахань (8512)99-46-04
Барнаул (3852)73-04-60
Белгород (4722)40-23-64
Брянск (4832)59-03-52
Владивосток (423)249-28-31
Волгоград (844)278-03-48
Вологда (8172)26-41-59
Воронеж (473)204-51-73
Екатеринбург (343)384-55-89
Иваново (4932)77-34-06
Ижевск (3412)26-03-58
Иркутск (395) 279-98-46

Казань (843)206-01-48
Калининград (4012)72-03-81
Калуга (4842)92-23-67
Кемерово (3842)65-04-62
Киров (8332)68-02-04
Краснодар (861)203-40-90
Красноярск (391)204-63-61
Курск (4712)77-13-04
Липецк (4742)52-20-81
Магнитогорск (3519)55-03-13
Москва (495)268-04-70
Мурманск (8152)59-64-93
Набережные Челны (8552)20-53-41
Нижний Новгород (831)429-08-12

Новокузнецк (3843)20-46-81
Новосибирск (383)227-86-73
Омск (3812)21-46-40
Орел (4862)44-53-42
Оренбург (3532)37-68-04
Пенза (8412)22-31-16
Пермь (342)205-81-47
Ростов-на-Дону (863)308-18-15
Рязань (4912)46-61-64
Самара (846)206-03-16
Санкт-Петербург (812)309-46-40
Саратов (845)249-38-78
Севастополь (8692)22-31-93
Симферополь (3652)67-13-56

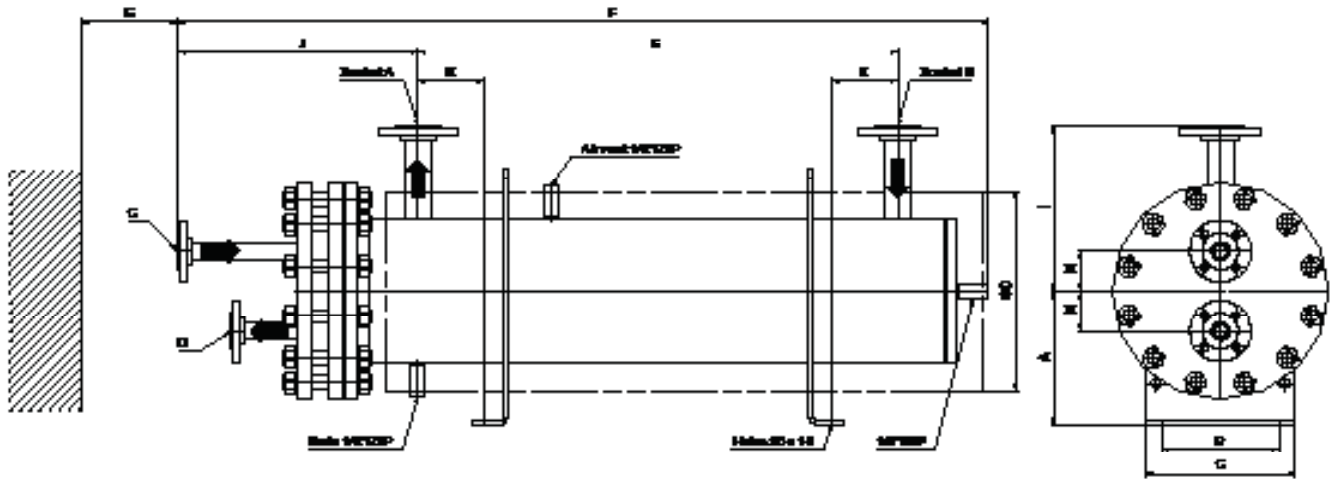
Смоленск (4812)29-41-54
Сочи (862)225-72-31
Ставрополь (8652)20-65-13
Сургут (3462)77-98-35
Тверь (4822)63-31-35
Томск (3822)98-41-53
Тула (4872)74-02-29
Тюмень (3452)66-21-18
Ульяновск (8422)24-23-59
Уфа (347)229-48-12
Хабаровск (4212)92-98-04
Челябинск (351)202-03-61
Череповец (8202)49-02-64
Ярославль (4852)69-52-93

Киргизия (996)312-96-26-47

Казахстан (772)734-952-31

Таджикистан (992)427-82-92-69

Эл. почта: afm@nt-rt.ru || Сайт: <http://alfa-laval.nt-rt.ru>



Accessories (optional):

- Safety valve
- Drain/air valve
- Pressure gauge
- Thermometer

Standard product range Dimensions

	MX 10	MX 15	MX 20	MX 25	MX 30	MX 40
A	200	200	250	250	250	300
B	130	220	220	220	220	300
C	170	270	280	280	280	350
ØD	220	270	325	380	425	510
E	L-100	L-100	L-100	L-100	L-100	L-100
F	L+346	L+478	L+478	L+521	L+554	L+621
G	L-150	L-150	L-150	L-150	L-150	L-150
I	228	253	280	307	333	375
J	306*	328*	328*	351*	369*	421*
	406**	428**	428**	451**	469**	521**
K	125	125	125	125	125	175
M	40	50	65	75	90	120

* Flanges ≤ DN25 ** Flanges ≥ DN32

All dimensions are guiding only. Dimension drawing will be made upon request.

Design pressure shell/tubeside: 16/16 bar or 32/19 bar(g)

Design temperature shell/tubeside: 160/204°C or 195/212°C

Flanges: EN1092-1, JIS-16K or SAE

Tube side flange connections axial or with 90° elbows.

Mounting style: Horizontally or vertically

Standard product range

Heating surface/weight (m²/kg)

L / Type	MX 10	MX 15	MX 20	MX 25	MX 30	MX 40
600	0.72 / 60	2.02 / 97	3.88 / 135	6.92 / 175	10.33 / 322	
800	0.95 / 65	2.64 / 107	5.04 / 150	8.93 / 210	13.26 / 345	
1000	1.18 / 73	3.24 / 117	6.19 / 168	10.94 / 245	16.19 / 368	27.98 / 630
1200	1.40 / 79	3.86 / 127	7.35 / 180	12.95 / 280	19.11 / 391	32.92 / 680
1400	1.62 / 85	4.48 / 137	8.51 / 195	14.97 / 315	22.04 / 414	37.86 / 735
1600	1.85 / 92	5.10 / 147	9.67 / 210	16.98 / 350	24.97 / 437	43.80 / 790
1800	2.08 / 98	5.72 / 157	10.82 / 225	18.99 / 385	27.90 / 460	47.74 / 840

L=length of straight part of tubes

Dimensions in mm

Mechanical and electronic regulation equipment for Aalborg MX steam and thermal oil heat exchangers

The regulation system for the Aalborg MX heat exchanger is supplied as a number of components sized according to the application and applies to either steam or thermal oil operation.

The control system is designed with a sensor in the outlet of the heated medium and a thermostat operating a valve.

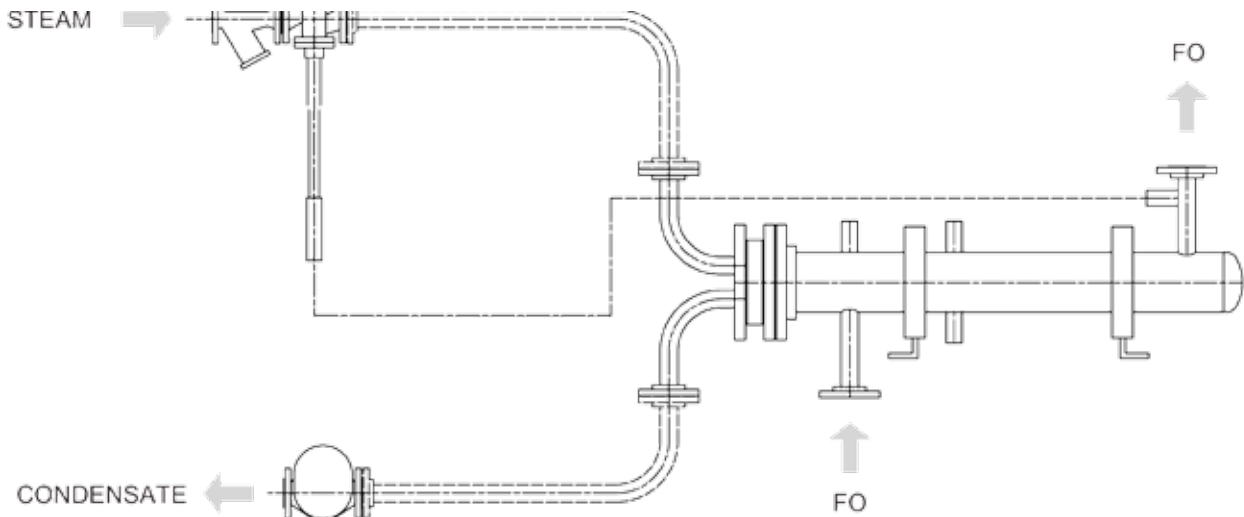
The desired outlet temperature is set on the thermostat. Fluctuations in flow will result in changes of the measured

temperature and thus the signal to the thermostat which in return will further open or close the steam valve or the thermal oil flow.

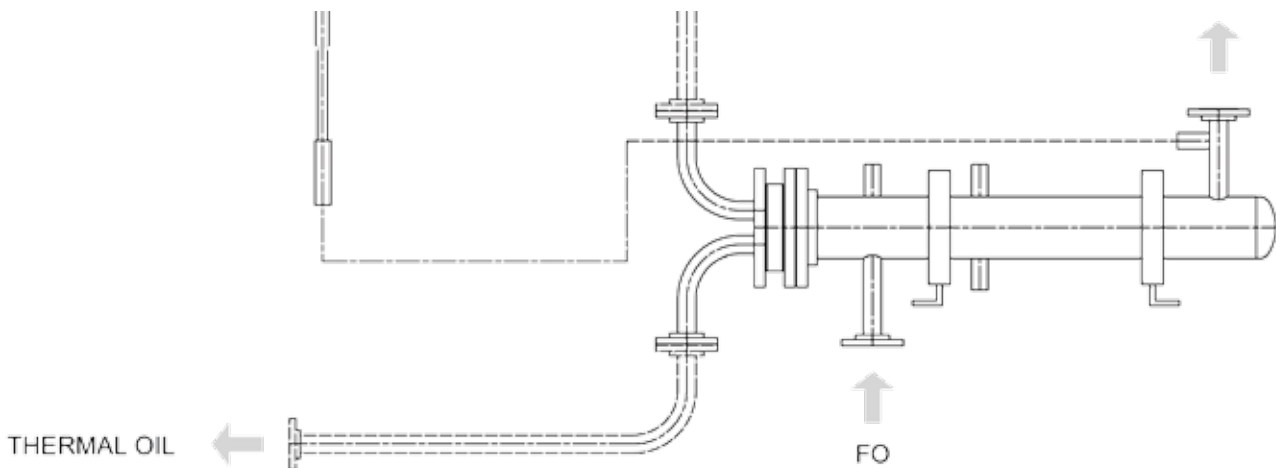
The system is very reliable and used where it is essential that the temperature is kept constant at all times.

To secure both stable and reliable operation a cooling unit for the valve motor is included.

Steam mechanical



Thermal oil mechanic



По вопросам продаж и поддержки обращайтесь:

Архангельск (8182)63-90-72
Астана +7(7172)727-132
Астрахань (8512)99-46-04
Барнаул (3852)73-04-60
Белгород (4722)40-23-64
Брянск (4832)59-03-52
Владивосток (423)249-28-31
Волгоград (844)278-03-48
Вологда (8172)26-41-59
Воронеж (473)204-51-73
Екатеринбург (343)384-55-89
Иваново (4932)77-34-06
Ижевск (3412)26-03-58
Иркутск (395) 279-98-46

Казань (843)206-01-48
Калининград (4012)72-03-81
Калуга (4842)92-23-67
Кемерово (3842)65-04-62
Киров (8332)68-02-04
Краснодар (861)203-40-90
Красноярск (391)204-63-61
Курск (4712)77-13-04
Липецк (4742)52-20-81
Магнитогорск (3519)55-03-13
Москва (495)268-04-70
Мурманск (8152)59-64-93
Набережные Челны (8552)20-53-41
Нижний Новгород (831)429-08-12

Новокузнецк (3843)20-46-81
Новосибирск (383)227-86-73
Омск (3812)21-46-40
Орел (4862)44-53-42
Оренбург (3532)37-68-04
Пенза (8412)22-31-16
Пермь (342)205-81-47
Ростов-на-Дону (863)308-18-15
Рязань (4912)46-61-64
Самара (846)206-03-16
Санкт-Петербург (812)309-46-40
Саратов (845)249-38-78
Севастополь (8692)22-31-93
Симферополь (3652)67-13-56

Смоленск (4812)29-41-54
Сочи (862)225-72-31
Ставрополь (8652)20-65-13
Сургут (3462)77-98-35
Тверь (4822)63-31-35
Томск (3822)98-41-53
Тула (4872)74-02-29
Тюмень (3452)66-21-18
Ульяновск (8422)24-23-59
Уфа (347)229-48-12
Хабаровск (4212)92-98-04
Челябинск (351)202-03-61
Череповец (8202)49-02-64
Ярославль (4852)69-52-93

Киргизия (996)312-96-26-47

Казахстан (772)734-952-31

Таджикистан (992)427-82-92-69

Эл. почта: afm@nt-rt.ru || Сайт: <http://alfa-laval.nt-rt.ru>